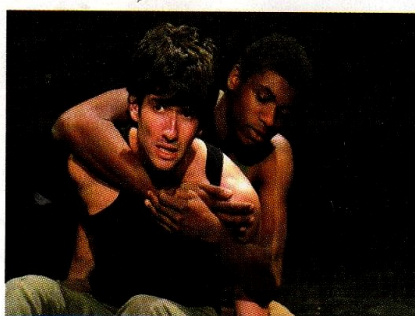


Panorama

LE MENSUEL CHRÉTIEN DE SPIRITUALITÉ

FÉVRIER 2010 - N° 462



THÉÂTRE

Le cri des Écritures

Conçu à partir de textes bibliques, le spectacle « Le cri », de la compagnie Ophélie, démarre une tournée en Rhône-Alpes en mars. Mêlant théâtre, danse et musique, cette création interprète des passages des Psaumes, de Job, d'Amos, du Cantique des Cantiques et de l'évangile de Matthieu pour évoquer l'homme dans sa fragilité. Le metteur en scène Laurent Poncelet est l'invité du Centre théologique de Meylan [www.ctm-grenoble.org] pour un cycle de trois rencontres sur le thème du cri dans les Écritures (les jeudis 11 février, 11 mars et 18 mars).

Informations : ophelia.theatre.free.fr/creations_autonomes.htm